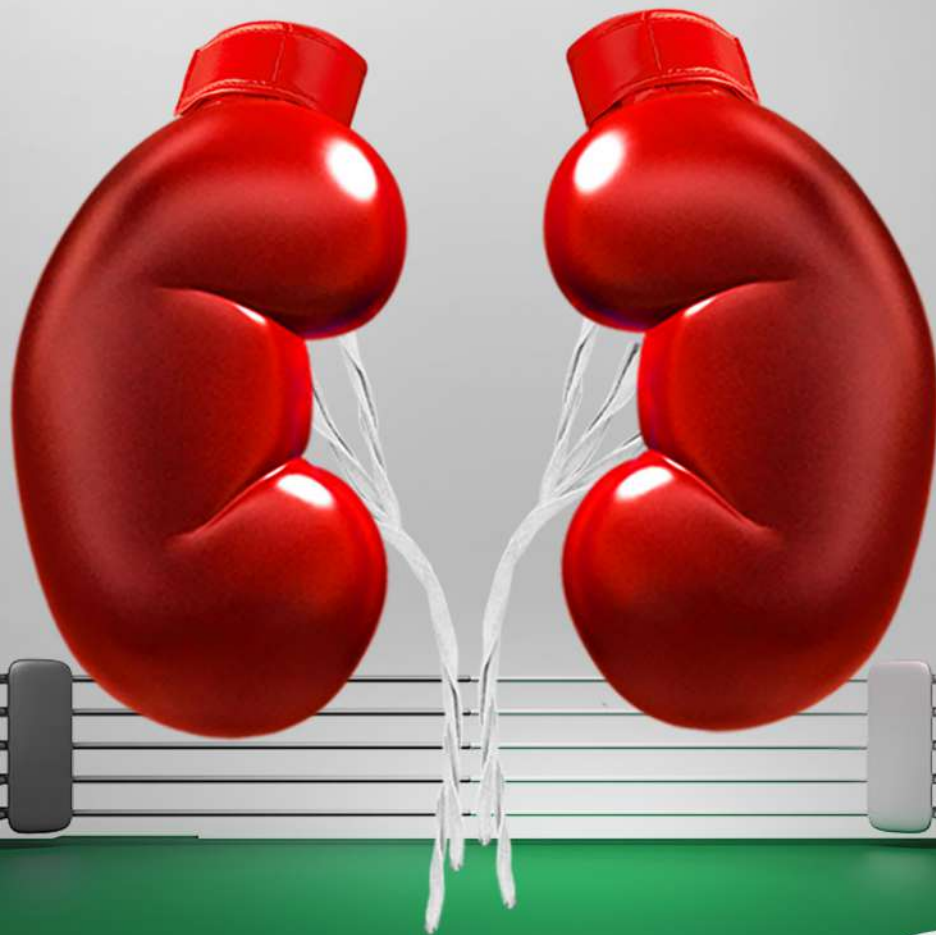


# K-Fix

Perkuat fungsi ginjal  
Pulihkan energi seluler ginjal  
Redakan infeksi saluran kemih

Enteric Coated Capsule

## Melindungi dan Meningkatkan Fungsi Ginjal\*



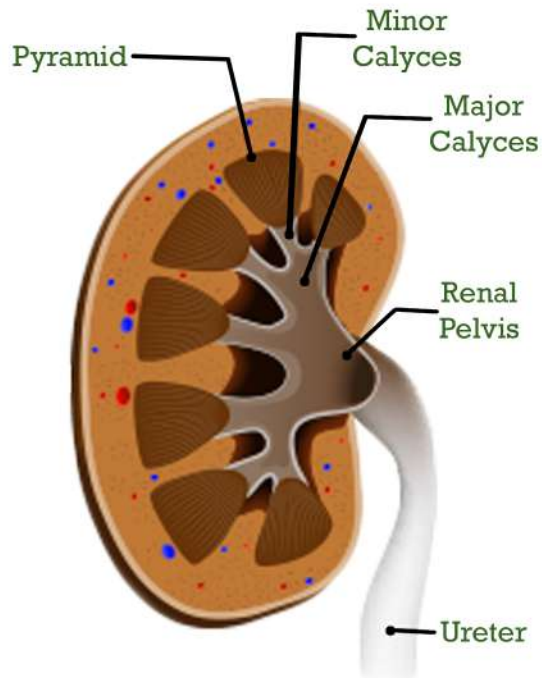
\*Jurnal Ilmiah Internasional Independen

 **BIOTEK** | Beyond  
Farmasi Indonesia Ordinary

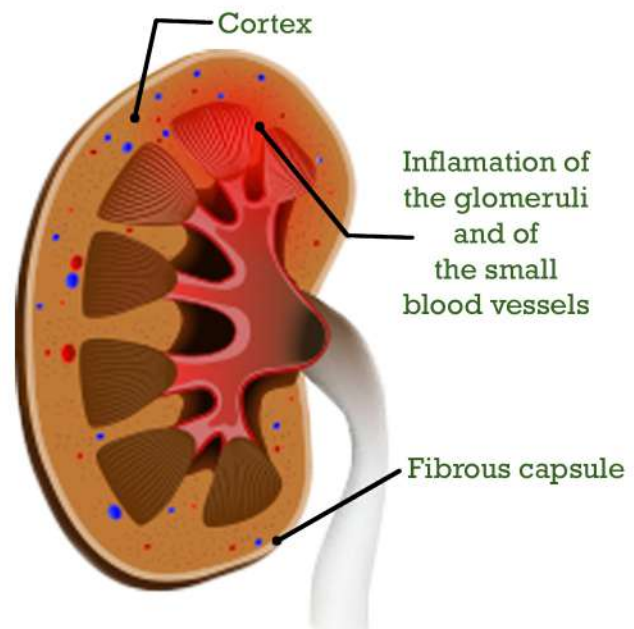
[www.biotekfarmasiindonesia.com](http://www.biotekfarmasiindonesia.com)



## Ginjal Normal



## Ginjal Dengan Gangguan



Glomerulus ginjal berperan dalam proses filtrasi (penyaringan) zat dan cairan tubuh.

Zat dan cairan yang masih dibutuhkan akan diserap kembali atau direabsorpsi dan yang tidak dibutuhkan akan diekskresikan oleh ginjal melalui urin.

Kerusakan pada glomerulus bisa disebabkan oleh infeksi saluran kemih, diabetes, hipertensi, gangguan autoimun dan stres oksidatif.

Kerusakan ini menyebabkan penurunan laju filtrasi glomerulus yang bila tidak diobati dengan baik akan menyebabkan gangguan fungsi ginjal.



K-Fix ialah kidney regulator (produk yang membantu regulasi fungsi ginjal) yang berdasarkan jurnal ilmiah independen komposisinya memiliki efek antioksidan, anti radang, membantu meningkatkan energi seluler di ginjal sehingga juga dapat membantu melancarkan buang air kecil.



1.

Memperkuat fungsi ginjal

2.

Memulihkan energi seluler / ATP ginjal yang mengalami gangguan

3.

Redakan infeksi saluran kemih

# Informasi Produk K-Fix

Jurnal ilmiah menunjukkan komposisi yang ada pada produk ini memiliki beberapa fitur yaitu meningkatkan energi seluler/ATP (Adenosin Tri Phosphate) di sel ginjal dan memiliki antioksidan yang dapat mengurangi stres oksidatif. Fitur ini akan membawa manfaat bagi penggunaannya yaitu membantu memperbaiki fungsi ginjal dan membantu menghambat kerusakan sel ginjal.

## Indikasi :

Membantu melancarkan buang air kecil yang disebabkan gangguan saluran kemih.

## Aturan Pakai :

Sesuai dengan label kemasan :

1-2 kapsul, 1-2 kali sehari sesudah makan.

Dosis dapat disesuaikan dengan kebutuhan.

Rekomendasi penyesuaian dosis berdasarkan nilai LFG adalah:

2x sehari 2 kapsul sesudah makan untuk LFG > 90

2x sehari 4 kapsul sesudah makan untuk LFG < 60

2x sehari 6 kapsul sesudah makan untuk LFG ≤ 40

2x sehari 8 kapsul sesudah makan untuk LFG < 20

Tiap kapsul salut enterik mengandung :

Aristolelia chilensis fructus (buah Maqui Berry) 250 mg

Paenoia lactiflora radix (akar Peony) 200 mg

Sambucus nigra fructus (buah Black Elderberry) 100 mg

Vaccinium oxycoccus fructus (buah Cranberry) 50 mg

## **PT. BIOTEK FARMASI INDONESIA**

Jl. Cempaka Putih Tengah I No. 3A, Cempaka Putih

Jakarta Pusat, DKI Jakarta 10510

Telp: 021 – 21241300 / 021 – 21240000



FOLLOW ME ON INSTAGRAM  
[@biotek\\_farmasi\\_indonesia](https://www.instagram.com/biotek_farmasi_indonesia)



FIND ME ON YOUTUBE  
Biotek Farmasi Indonesia



CONTACT ME ON WHATSAPP  
+62 859-5268-0470



FIND ME ON FACEBOOK  
[@biotekfarmasiindonesia](https://www.facebook.com/biotekfarmasiindonesia)



FOLLOW ME ON TWITTER  
[@BiotekFarmasi](https://twitter.com/BiotekFarmasi)



FOLLOW ME ON TIKTOK  
[@biotekfarmasiindonesia](https://www.tiktok.com/@biotekfarmasiindonesia)



SHOP NOW ON TOKOPEDIA  
[tokopedia.com/biotekfarmasi](https://tokopedia.com/biotekfarmasi)



SHOP NOW ON SHOPEE  
[shopee.co.id/biotekfarmasi](https://shopee.co.id/biotekfarmasi)



MAIL ME ON EMAIL  
[info@biotekfarmasiindonesia.com](mailto:info@biotekfarmasiindonesia.com)